

Digital Вінниччина: цифрові рішення для розвитку громад: успішні кейси

Переглядів: 647

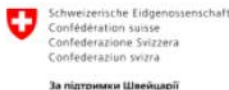
26 квітня 2023

Могилів-Подільська міська територіальна громада

Площа: 3221.0 км2

Населення: 144647 осіб

Успішні практики: успішне використання Геоінформаційних систем



Міністерство
цифрової трансформації
України



МОГИЛІВ-ПОДІЛЬСЬКА ТЕРИТОРІАЛЬНА ГРОМАДА УСПІШНІ КЕЙСИ ВПРОВАДЖЕННЯ ІНСТРУМЕНТІВ ГЕОІНФОРМАЦІЙНИХ СИСТЕМ

Геоінформаційні системи (надалі - **ГІС**) займають важливе місце у планувальному процесі розвитку громад. Якщо ми в змозі прив'язати важливі соціально-економічні аспекти розвитку територій, об'єкти і явища до простору, тоді набагато легше приймати управлінські рішення і переконати громадськість у їх вірності.

Використання Геоінформаційних систем у територіальних громадах Вінницької області має багато переваг, серед яких:

- Ефективне планування та управління територією. ГІС дозволяє візуалізувати територію за допомогою цифрових платформ та проводити аналіз різноманітних даних (геологічних, екологічних, демографічних, соціальних тощо). Це допомагає вибрати кращі рішення при плануванні розвитку території.

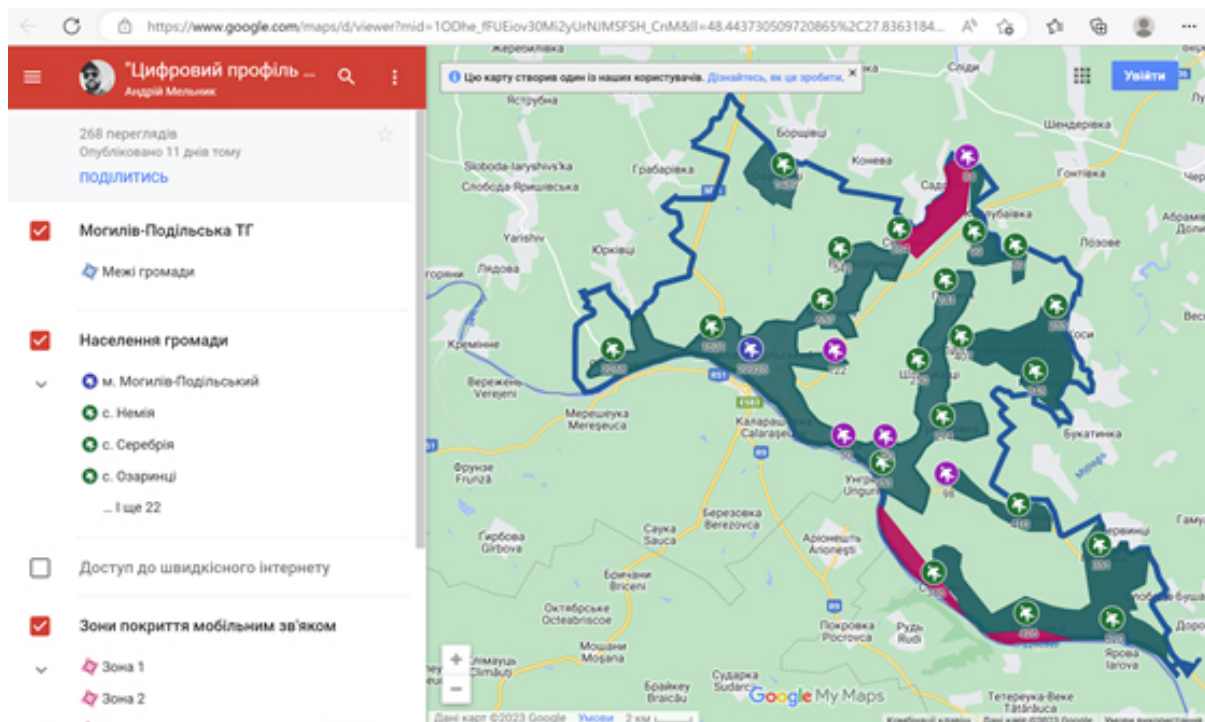
- Покращення ефективності роботи органів місцевого самоврядування. Завдяки ГІС, місцева влада може швидко та ефективно збирати і обробляти дані, що дозволяє покращити процес прийняття рішень. Також можна створити систему моніторингу території, що дозволить вчасно виявляти негативні явища та реагувати на них.
- Зменшення витрат. Завдяки використанню ГІС, можливо оптимізувати певні процеси та ресурси, що дозволяє зменшити витрати на управління територією.
- Захист довкілля. ГІС може допомогти виявити негативні наслідки екологічних порушень та розв'язати проблеми з використанням природних ресурсів.
- Покращення комунікації з громадянами. ГІС може бути використана для створення веб-карт території, на яких розміщуються інформаційні ресурси та сервіси для громадян, наприклад, про планування робіт з благоустрою чи ремонту доріг тощо.

В рамках проєкту «**Digital Вінниччина: цифрові рішення для розвитку громад**» 10 пілотних громад Вінниччини, серед яких і Могилів-Подільська, спробували себе у ролі розробників найпростіших ГІС-систем на основі My Google Maps.

Кожна із територіальних громад на онлайн-зустрічах із експертами проєкту ділилась власними напрацюваннями при роботі із картами, де були окреслені межі кожної із громад, виділені відповідними іконками адміністративний центр, кількість населення кожного із населених пунктів у громаді, а також точково додані позначення, які вказують на наявність інтернет-покриття та зони покриття мобільного зв'язку.

Працюючи над розробкою своїх перших геоінформаційних систем громади Вінниччини змогли по-іншому оцінити географічні особливості розташування своєї громади, врахувати особливості розселення населення, розташування ключових об'єктів соціальної інфраструктури тощо.

Одним із найуспішніших кейсів використання цієї цифрової платформи є Могилів-Подільська міська територіальна громада, якій вдалось показати ключові показники цифровізації громади на мапі, що стане у пригоді при порівнянні їх із змінами у майбутньому. Навіть такий простий інструмент як My Google Maps дозволяє громаді використати створені шари і дані у якості елементів дашбордів та інших інформаційних систем. До того ж ГІС це додатковий інструмент для покращення взаємодії з мешканцями і залучення їх до процесу розвитку.



Зони покриття мобільним зв'язком території Могилів-Подільської громади із вказанням кількості

мешканців окремих населених пунктів. ГІС була розроблена в рамках проєкту «XXX XXXXX».

Джерело: ["Цифровий профіль Могилів-Подільської громади, 02.2023" – Google Мої карти](#)

Успішне впровадження Геоінформаційних систем у Могилів-Подільській міській територіальній громаді є важливим кроком у розвитку міста та покращенні життя громадян, оскільки їх використання дозволяє ефективно управляти міською інфраструктурою та ресурсами, сприяти підвищенню рівня безпеки, забезпеченню якості послуг тощо.

Окрім того, важливо забезпечити максимальну доступність інформації про Геоінформаційні системи у громаді для всіх зацікавлених сторін, в тому числі для місцевих бізнесів та громадських організацій, що може стати ключовим чинником в розвитку Могилів-Подільської територіальної громади та забезпеченні її сталого розвитку у майбутньому.

Реалізація проєкту «Digital Вінниччина: цифрові рішення для розвитку громад» стала можливою завдяки підтримці Вінницької обласної військової адміністрації у партнерстві із Міністерством цифрової трансформації України та ГО «Ресурсно-інформаційний центр «Громади Вінниччини», що фінансується швейцарсько-українською Програмою EGAP, що виконується Фондом Східна Європа.